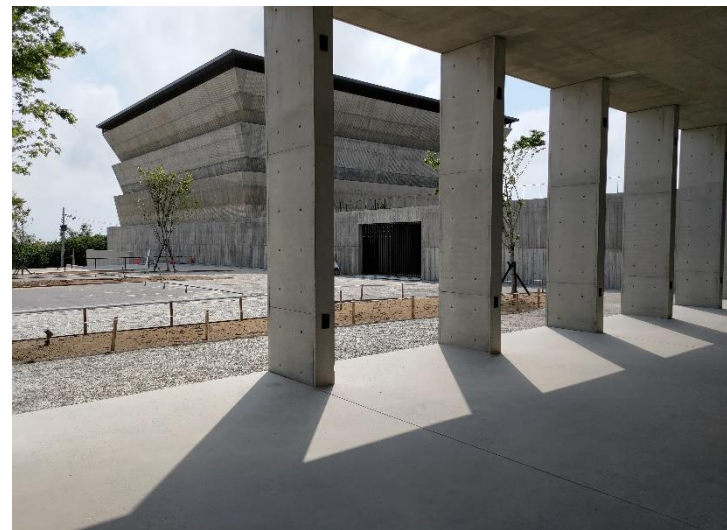
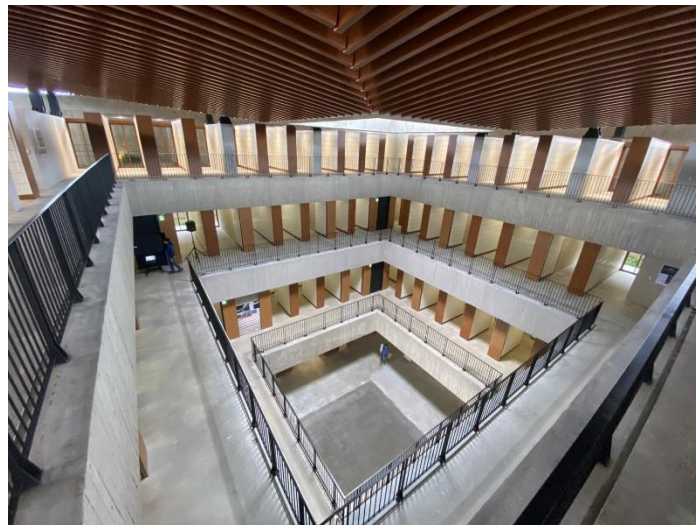


計畫名稱	大坪頂永生園永恆之丘
辦理情形	<p>本市大坪頂永生園永恆之丘以清水模外觀設計，室內採無樑柱工法，為全台唯一採天井設計的納骨塔，將光線引入為空間創造流動性，優化整體通風、採光性能，藉由無死角的空間安排，打破以往納骨塔帶來的距離感、恐懼感，透過巧思讓納骨塔傳遞生命永恆的意義，並設置「觀海窗」生者可遙望竹市海岸線撫慰心靈，讓人們以樂觀的態度看待死亡與失去，不再著眼於落失，而是想念著與逝者所曾經擁有的珍貴回憶。</p> <p>永恆之丘戶外設置絕美長廊、淺水池，納骨塔倒映水中影像，造型好比水中綻放的荷花，清新脫俗。新建永恆之丘納骨塔顛覆傳統，去除過往過度裝飾，納骨塔斜牆宛如荷花瓣層展開，再搭配天井，讓生命三大元素光、空氣、水在此不斷循環，象徵永恆意義，簡樸材質也讓人思考生命意義。</p> <p>永恆之丘為地上五層建物 1 棟，已於 112 年 5 月 15 日完工啟用可提供 4 萬 3,751 位的骨灰櫃位（經原申請人同意可採一櫃雙罐）及 1 萬 634 門神主牌位供市民緬懷先人祭祀祖先，有效解決本市未來 10 年先人安厝需求。</p> <p>永恆之丘榮獲 2019 國家卓越建設獎金質獎、2022 金點設計一年度最佳設計獎、德國紅點設計及公共工程委員會金質獎特優獎項的肯定。</p>

【永恆之丘實景照】



實際績效

112 年度實際績效：1 億 2,834 萬元。

因應永恆之丘納骨塔之收費，本市於 111 年 3 月 24 日完成修正「新竹市殯葬管理自治條例」，於制定規費時，骨灰櫃位採取分樓分層差別訂價，以爭取最大效益，並調整神主牌位規費由 1 萬元調升為 2 萬元，大幅增加收益。

永恆之丘 112 年度(112 年 5 月 15 日起至 12 月 31 日止)共使用 3,333 個塔位，實際收取使用規費為 1 億 802 萬元，神主牌位 808 個，收取使用規費 2,032 萬元，合計共 1 億 2,834 萬元。

	使用數量(個)	金額(千元)
塔 位	3,333	108,020
神主牌位	808	20,320
合計		128,340